

Советы педагога - психолога



**Шереметьевой
Елены Валериевны**

ЕСЛИ ВАШ РЕБЕНОК НЕ УВАЖАЕТ
ЧУВСТВА ОКРУЖАЮЩИХ ЕГО ЛЮДЕЙ,
ВОЗМОЖНО ВЫ ЧАСТО **УКАЗЫВАЕТЕ**
ЕМУ, ЧТО ДЕЛАТЬ, НЕ ОБРАЩАЯ
ВНИМАНИЕ НА **ЕГО ЧУВСТВА**



**ЕСЛИ ВАШ РЕБЕНОК СКРЫТЕН,
ВОЗМОЖНО, ПРИЧИНА В ТОМ, ЧТО
ВЫ РАЗДРАЖАЕТЕСЬ ПО
ЛЮБОМУ ПОВОДУ**



**ЕСЛИ ВАШ РЕБЕНОК ГРУБ,
ВЕРОЯТНО, РОДИТЕЛИ ИЛИ
КТО-ТО В ВАШЕЙ СЕМЬЕ
ВЕДЕТ СЕБЯ ТАКЖЕ**



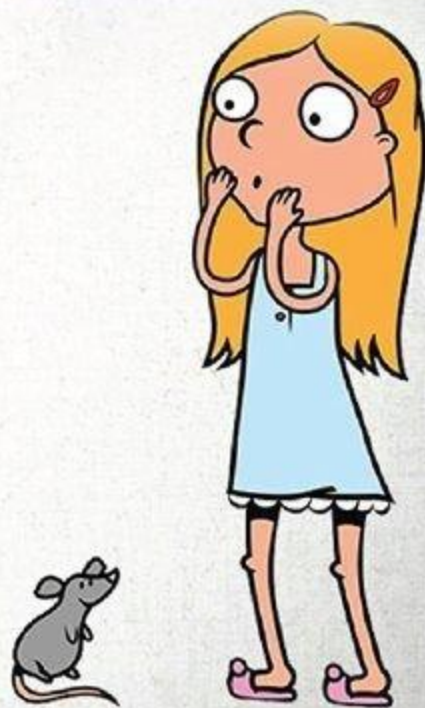
**ЕСЛИ ВАШ РЕБЕНОК РАЗДРАЖИТЕЛЕН,
ВОЗМОЖНО ВЫ НЕДОСТАТОЧНО
ЕГО ХВАЛИЛИ. ОН ПРИВЛЕКАЕТ
ВАШЕ ВНИМАНИЕ ЛИШЬ СВОИМ
ПЛОХИМ ПОВЕДЕНИЕМ**



ЕСЛИ ВАШ РЕБЕНОК РЕВНИВ,
ПРИЧИНОЙ ТОМУ МОГ
ПОСЛУЖИТЬ ФАКТ, ЧТО ВЫ
ПОСТОЯННО
СРАВНИВАЛИ
ЕГО С КЕМ-ЛИБО



**ЕСЛИ ВАШ РЕБЕНОК ТРУСЛИВ,
ВЫ СЛИШКОМ БЫСТРО
СПЕШИТЕ ЕМУ НА ПОМОЩЬ И
ПОМОГАЕТЕ ПРЕОДОЛЕВАТЬ ВСЕ
ПРЕПЯТСТВИЯ
НА ЕГО ПУТИ**



ЕСЛИ ВЫ ПОКУПАЕТЕ РЕБЕНКУ
ВСЕ, ЧТО ОН ХОЧЕТ, А ОН ВСЕ
РАВНО ПРИСВАИВАЕТ ЧУЖИЕ
ВЕЩИ, ЗНАЧИТ ВЫ НЕ ДАЕТЕ
ЕМУ ПРАВА ВЫБОРА В МОМЕНТ
ПОКУПКИ



**ЕСЛИ ВАШ РЕБЕНОК НЕ УМЕЕТ
ЗА СЕБЯ ПОСТОЯТЬ, ВЫ С ДЕТСКИХ
ЛЕТ ПОЗВОЛЯЛИ СЕБЕ ПРИЛЮДНО
ОТЧИТЫВАТЬ ЕГО**



**РОДИТЕЛЯМ НЕ СЛЕДУЕТ ЭТОГО
ДЕЛАТЬ ДАЖЕ В ПРИСУТСТВИИ
ДРУЗЕЙ, РОДНЫХ ИЛИ ДВОЮРОДНЫХ
БРАТЬЕВ И СЕСТЕР**



ПЛОХАЯ САМООЦЕНКА ВАШЕГО
РЕБЕНКА ОБЪЯСНЯЕТСЯ ТЕМ,
ЧТО ВЫ БОЛЬШЕ **СОВЕТУЕТЕ**,
ЧЕМ **ПООЩРЯЕТЕ**



ЕСЛИ ВАШ РЕБЕНОК ЛЖЕТ, ЭТО
ОЗНАЧАЕТ, ЧТО ВЫ **ЧРЕЗМЕРНО**
ОТРЕАГИРОВАЛИ НА ЕГО ОШИБКИ
В ПРОШЛОМ

